




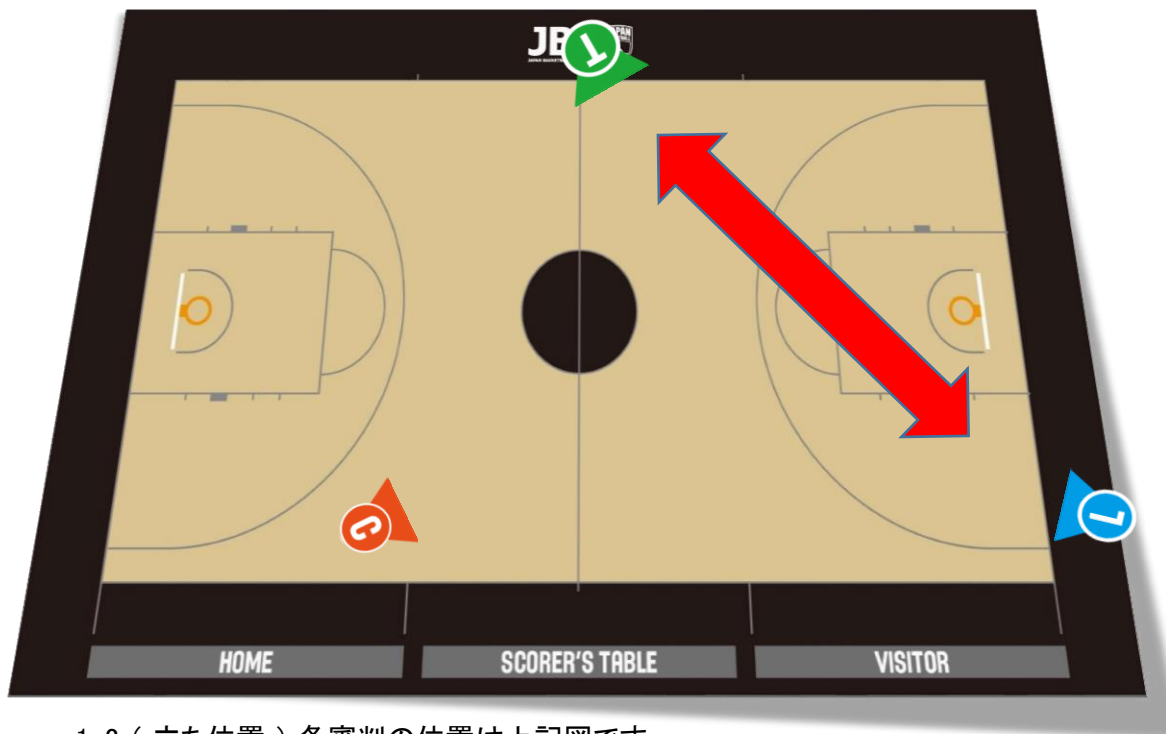
新スポ 3人制審判の説明

※今回の新スポ 3人制審判は、**固定型**ではなく**半固定**ですので以下の説明文を**熟読**してください。

1、 各審判の名称と基本的な移動(動き)

1-1 (名称) 各審判の名称は以下である。

-  ...リード
-  ...サード(センター)
-  ...トレイル

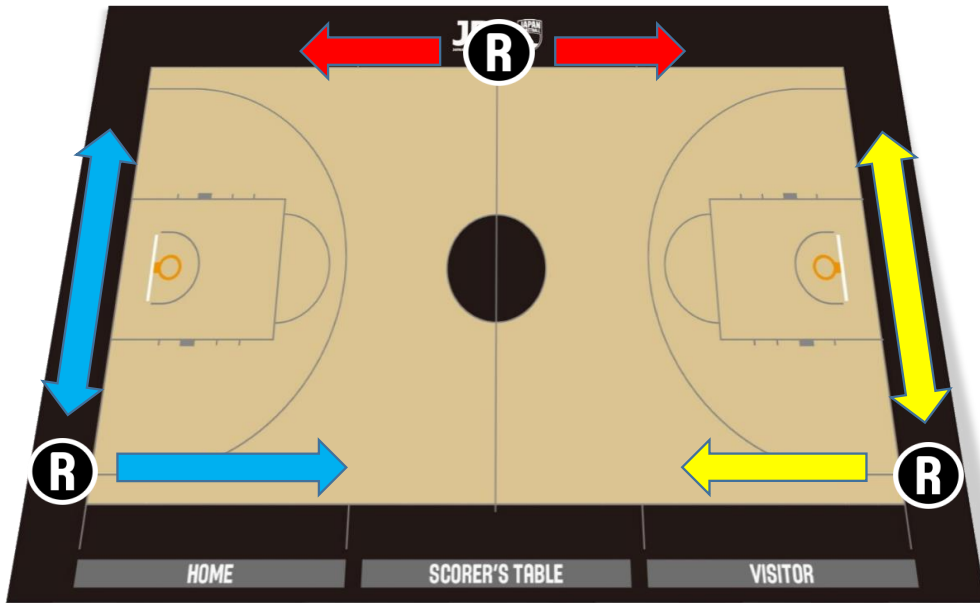


1-2 (立ち位置) 各審判の位置は上記図です。

- ・トレイルがオフィシャルの反対側に立ち、その対面にリードが立つ(図参照)
- ・サード(センター)はトレイルの反対側、バックコート(裏コート)の3ポイントの頂点ぐらいに立つ。

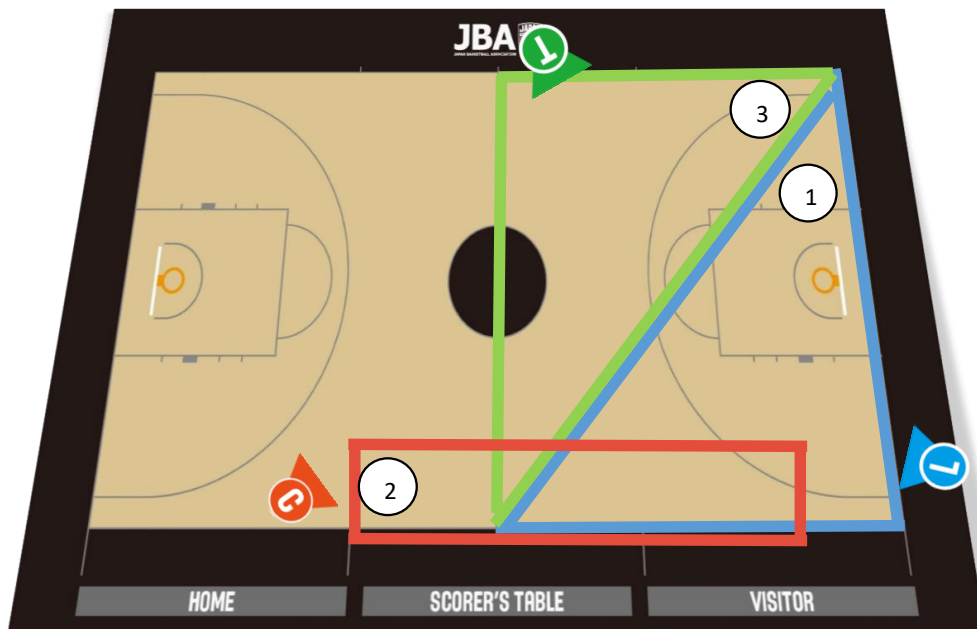
1-2 (移動【動き】) オールコートでの基本的な動き

R … 審判



2、(視点) 各審判の視点エリアは以下の通りである。

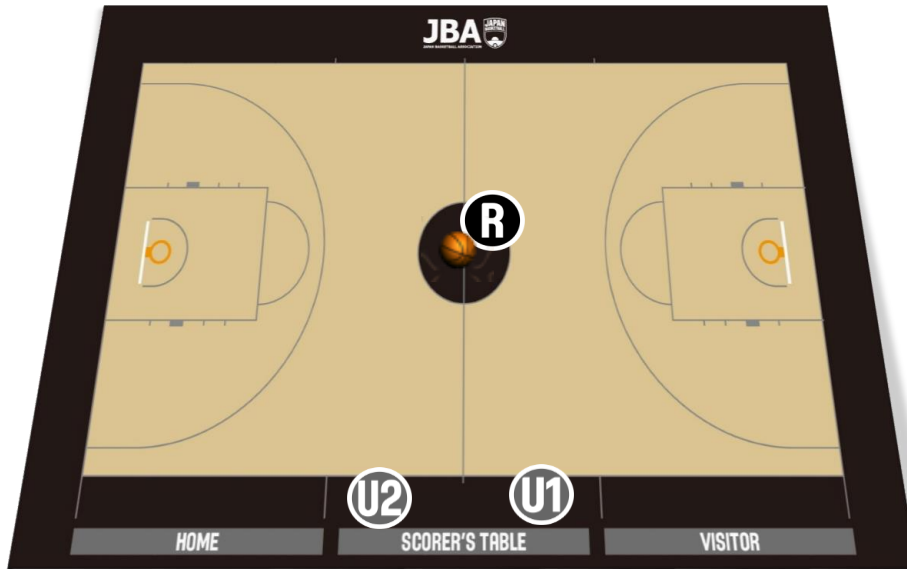
- L** リード…リング下を重点的に (①エリア)
- C** サード(センター)…オフィシャル側サイドラインとその周辺の3ポイントライン (②エリア)
8秒のチェック
- T** トレイル…リングとショットクロック (③エリア)



3、各審判のローテーションは以下の通りである。

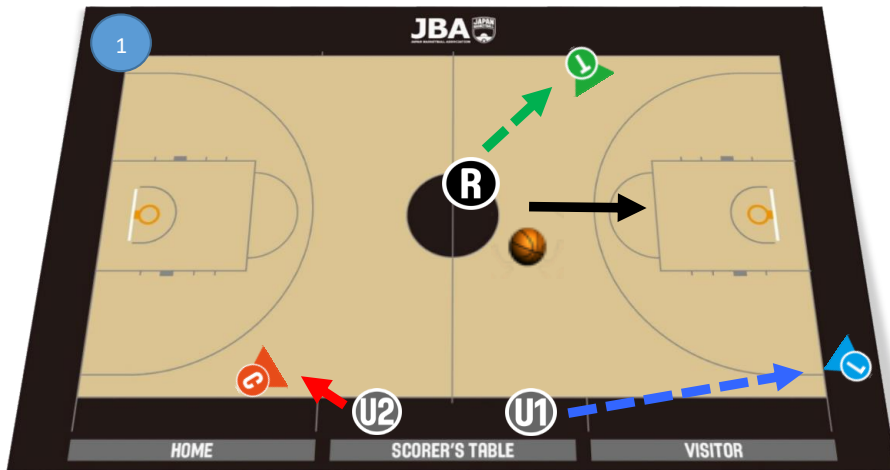
3-1 トスアップ時の動き(立ち位置→移動)

- ・U1、U2 はオフィシャル前に位置し、トスアップのやり直しと時計の管理
ジャンパー以外の8人をカバー

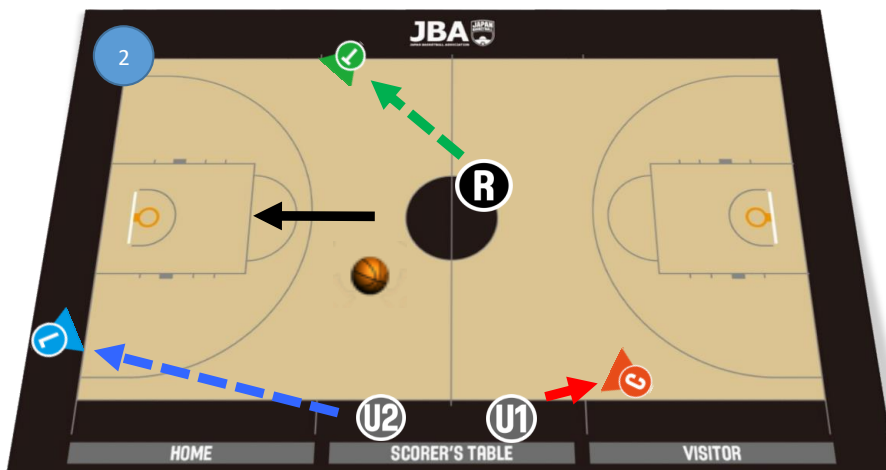


・トスアップした審判はトレイルになり、他の審判はそれぞれのポジションに移動

パターン①

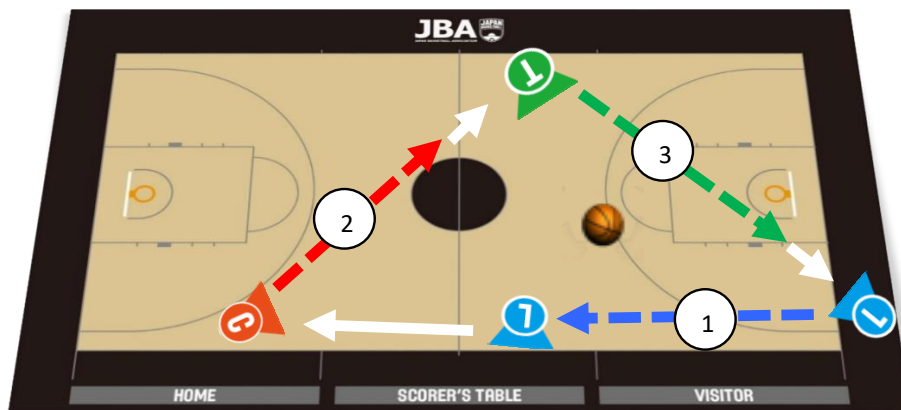


パターン②

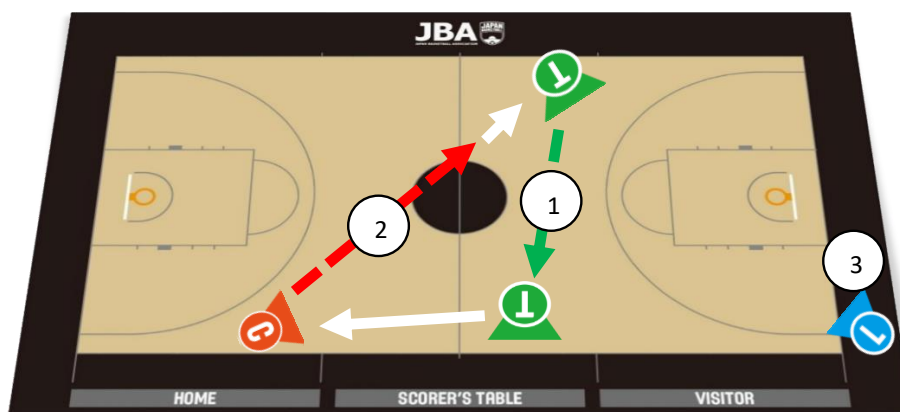


3-2 各審判のコール時のローテーション(ディフェンスファールの場合)

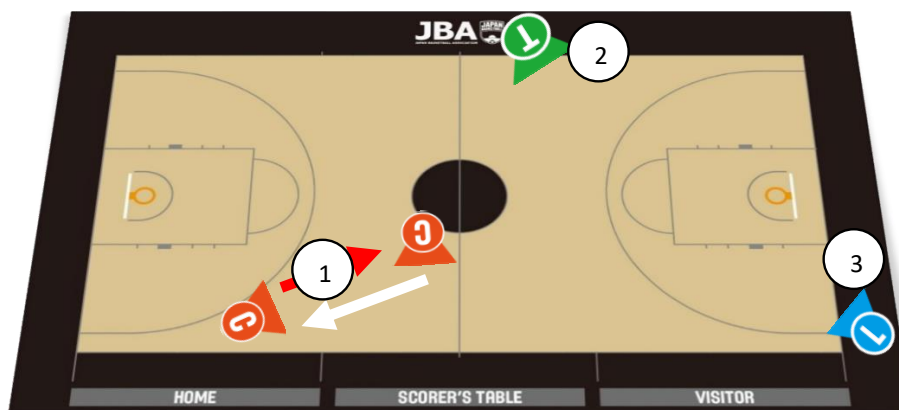
- ・リードがコールした場合のローテーションは
- ①リードがオフィシャルへレポートしてセンター位置へ
- ②センターはトレイル位置へ
- ③トレイルはリード位置へ



- ・トレイルがコールした場合のローテーションは
- ①トレイルがオフィシャルへレポートしてセンター位置へ
- ②センターはトレイル位置へ
- ③リードはそのまま



- ・センターがコールした場合のローテーションは
- ①センターがオフィシャルへレポートしてセンター位置(元の位置)へ
- ②トレイルはそのまま
- ③リードはそのまま



上記を見て頂くと分かる通り…

基本コールした審判はファールをレポートしサード(センター)へ移動する